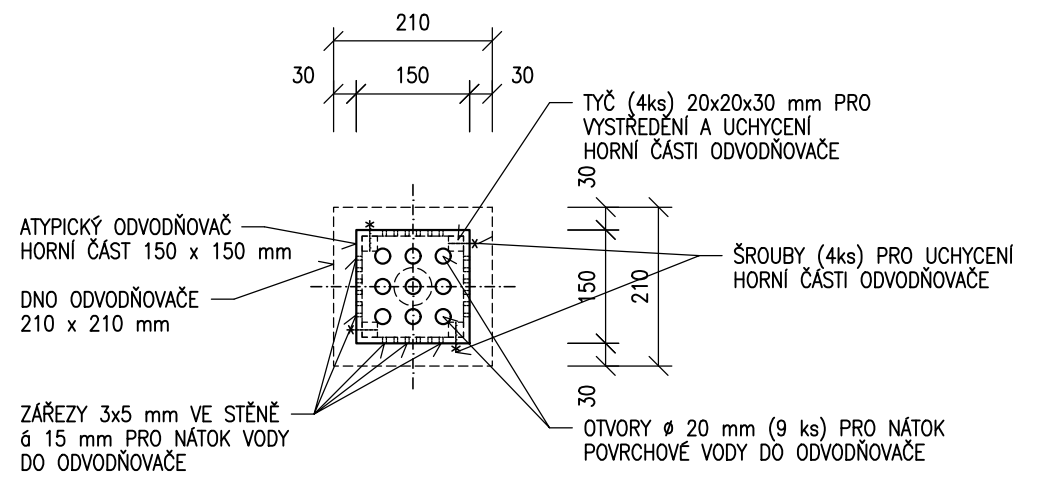


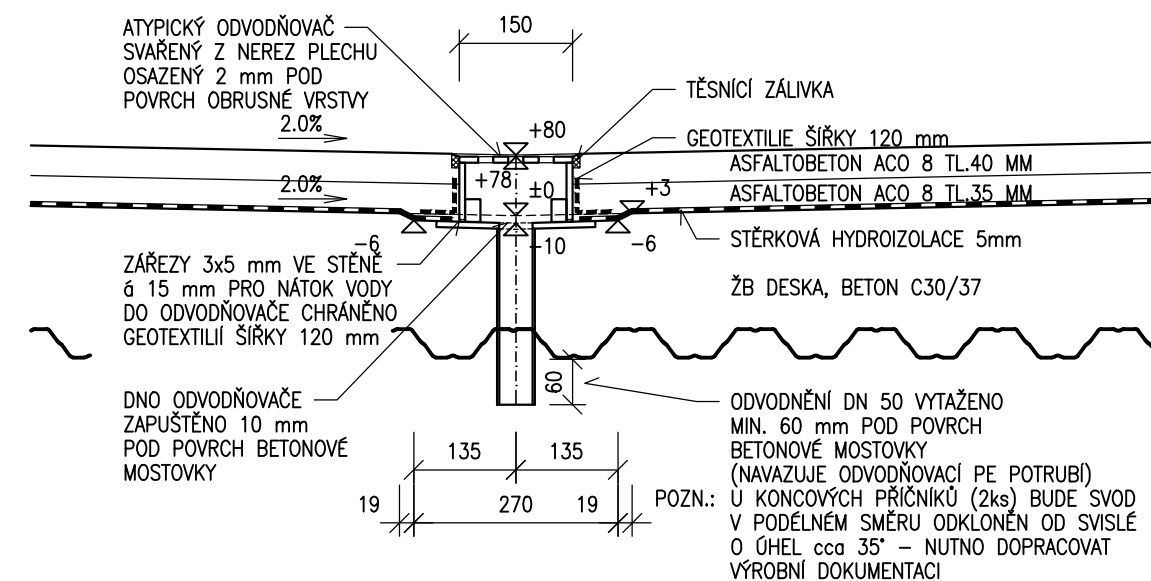
DETAILY

ODVODŇOVAČ M 1:10

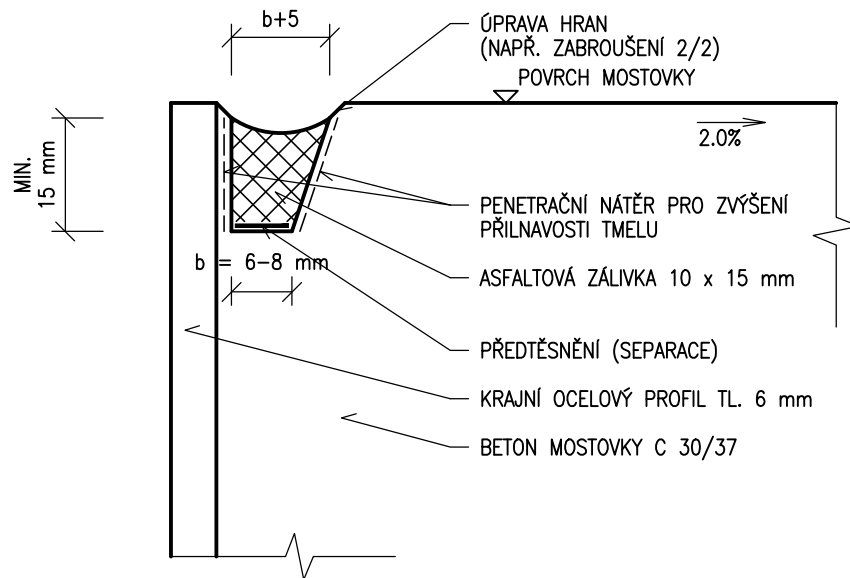
PŮDORYS



PŘÍČNÝ ŘEZ

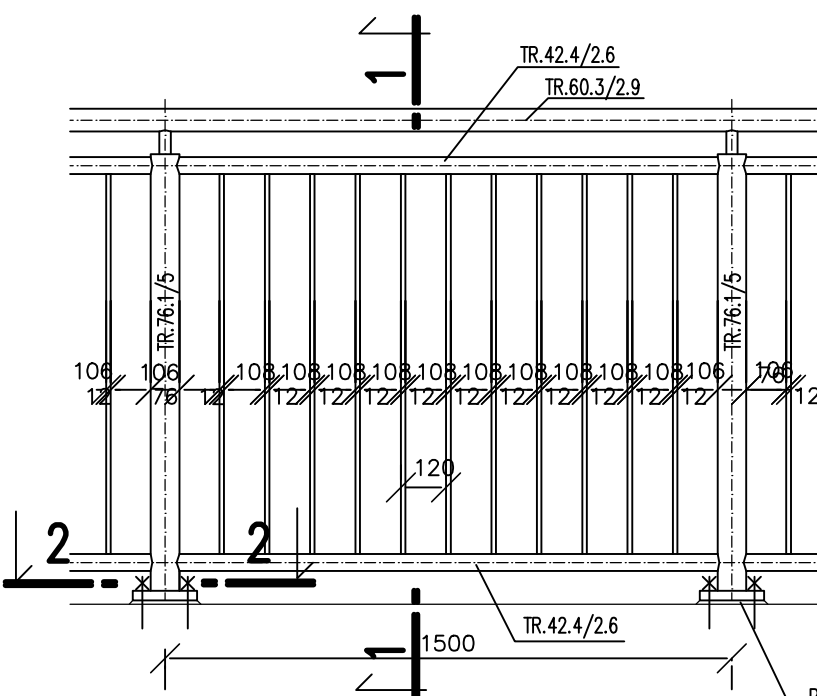


PRACOVNÍ SPÁRA OKRAJE MOSTOVKY M 1:1

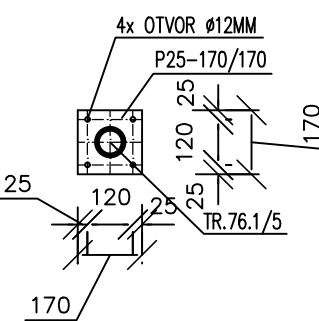


VÝKRES MOSTNÍHO ZÁBRADLÍ M 1:20

VZOROVÉ POLE

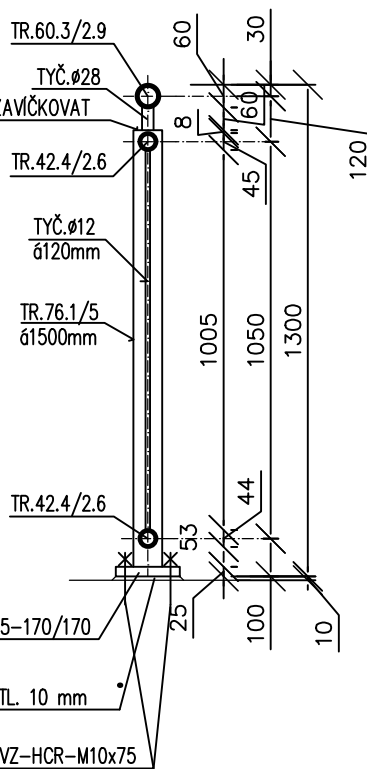


ŘEZ 2-2

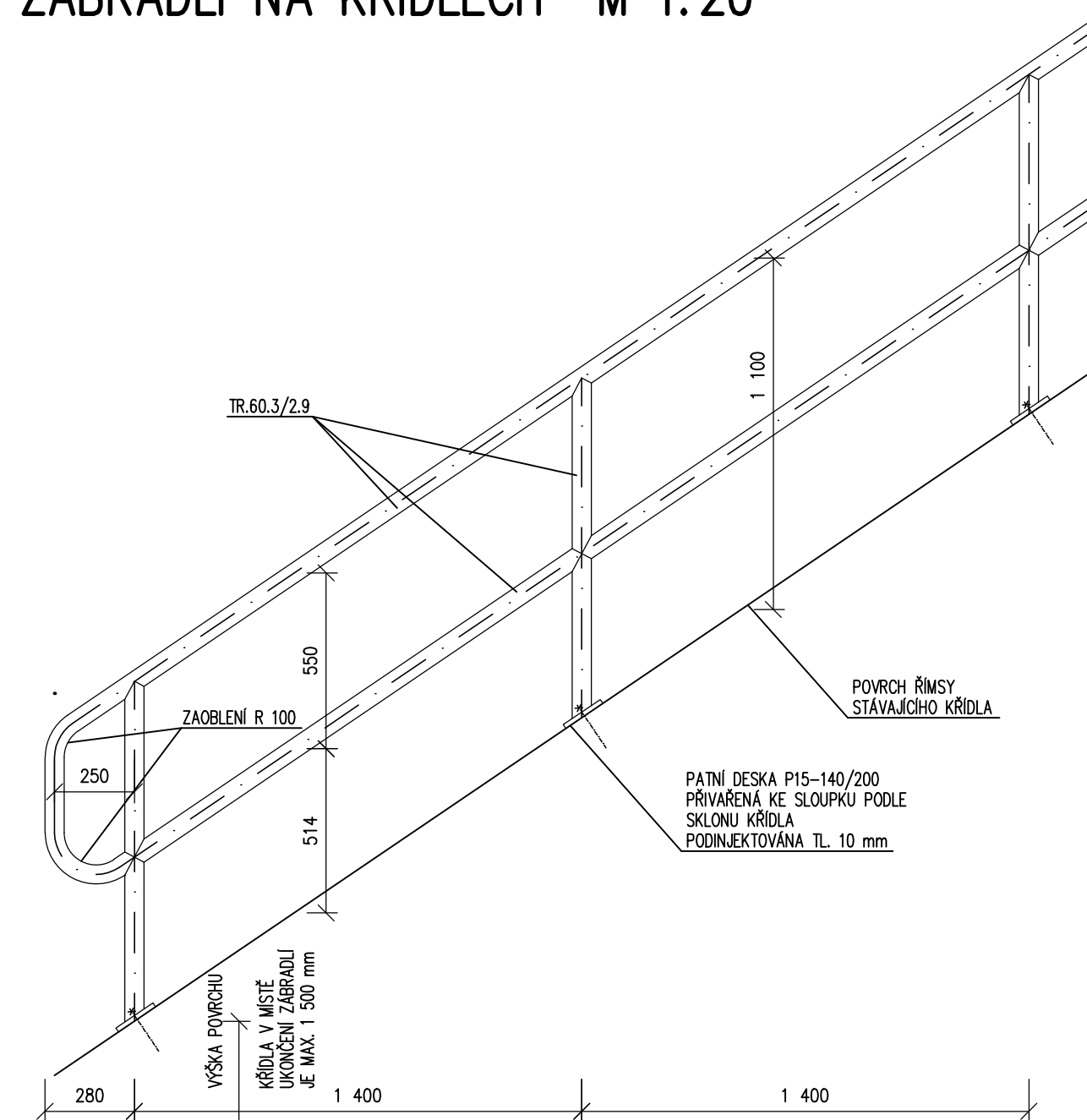


OCEL : S 235
STUPEŇ KOROZIVNÍ AGRESIVITY : C4 – VYSOKÁ
POVRCHOVÁ ÚPRAVA : ŽÁROVĚ ZINKOVÁNO
tl.75mikrometrů

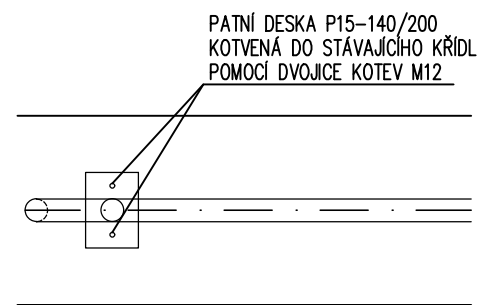
ŘEZ 1-1



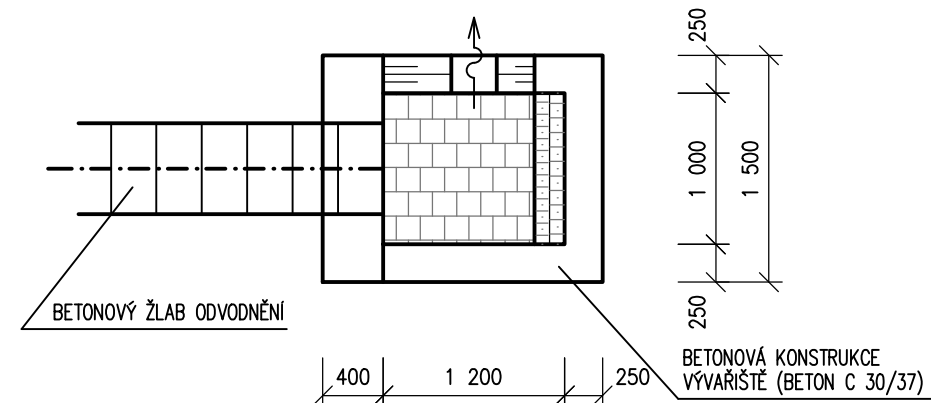
ZÁBRADLÍ NA KŘÍDLECH M 1:20



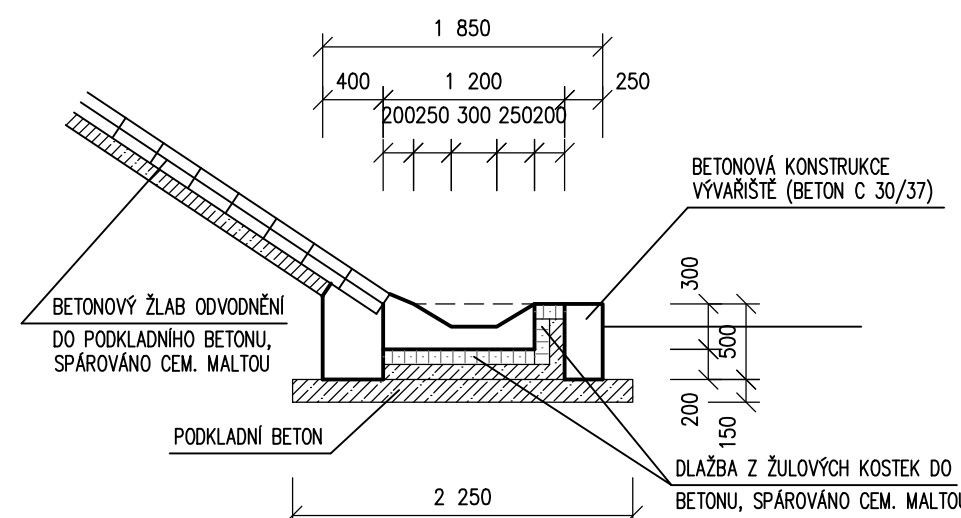
POZN.: PŘED PROVEDENÍM DÍLENSKÝCH VÝKRESŮ A VLASTNÍ VÝROBOU ZÁBRADLÍ NA STÁVAJÍCÍCH KONSTRUKCÍCH JE POTŘEBA PROVÉST DETAILNÍ ZAMĚŘENÍ STÁVAJÍCÍHO STAVU KŘÍDEL – DÉLKU, SKLON, VÝŠKU NAD TERÉNEM





PŮDORYS VÝVAŘIŠTĚ M 1:50




PODÉLNÝ ŘEZ VÝVAŘIŠTĚ



D PDPS

NÁZEV AKCE:		STAVBA CYKLOSTEZKY NOVÝ JIČÍN - HOTAŠOVICE, ÚSEK VOJENSKÁ VLEČKA	
OBJEDNATEL:		MĚSTO NOVÝ JIČÍN Masarykovo náměstí 1 741 01 Nový Jičín	
ZHOTOVITEL:		HBH Projekt spol. s r.o. Kabátňíkova 216/5, 602 00 Brno	 Projektová kancelář pro dopravní a inženýrské stavby Kabátňíkova 5, 602 00 BRNO
		Č. ZAKÁZKY	2020/0371

SOUŘADNICOVÝ SYSTÉM: S-JTSK VÝŠKOVÝ SYSTÉM: B.p.v.

VEDOUČÍ PROJEKTANT	ING. BOHÁČ	 <p>Projektová kancelář pro dopravní a inženýrské stavby Pobočka Olomouc Železniční 547/4A, 772 00 Olomouc</p>	
ZODPověDNý PROJEKTANT	ING. ŠPAČEK		
VYPRAČOVAL	ING. ŠPAČEK		
KONTROLOVAL	ING. HORNOCH		
KRAJ: MORAVSKOSLEZSKÝ	K.Ú.: BLUDOVICE U NOVÉHO JiČINA	DATUM	01/2021
NÁZEV OBJEKTU:	SO 201 – ÚPRAVA MOSTU	FORMÁT	5 A4
		MĚŘÍTKO	1:50, 1:20, 1:10, 1:1
		ÚČEL	PDPS
		ČÍS. ZAKÁZKY	2020/0371
		ARCHIVNÍ ČÍS.	
PŘÍLOHA:	DETAILY	ČÍS. SOUPRAVY	ČÍS. VÝKRESU
			5